

Ein Team von Spezialisten

Unser Nachsorgeteam setzt sich zusammen aus einer Kinderärztin, zwei Kinderkrankenschwestern, einer Sozialarbeiterin und einer Psychologin. Eine Nachsorgeschwester aus dem Team wird Sie individuell und situationsabhängig begleiten, beraten und Ihnen in der schwierigen Zeit beistehen. Dazu kommt Ihre Nachsorgeschwester auch zu Ihnen nach Hause. Mit Ihrem Haus- oder Kinderarzt arbeiten wir während der Zeit der Nachsorge eng zusammen.



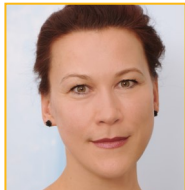
H. Krüger
Leiterin Kindernachsorge
B.A. Business Administration,
Kinderkrankenschwester



U. Anders
Dipl. Psychologin



Dr. med. M. Görsdorf
Fachärztin für Kinder-
und Jugendmedizin



M. Domke
Case-Managerin (DGCC)
Dipl.-Sozialarbeiterin



M. Schulz
Kinderkrankenschwester
QMB



Für Sie da: in Potsdam und Umgebung

Bei Fragen und für weitere Informationen stehen wir Ihnen gern zur Verfügung.

Team der Kindernachsorge am Klinikum Westbrandenburg

Tel.: 0331 241-35921 · Mobil: 0160 90647814

E-Mail: nachsorge@klinikumwb.de

Adresse: Berliner Straße 151 · App. 119/120 · 14467 Potsdam



**KLINIKUM
WESTBRANDENBURG**
Kinder- und Jugendklinik



Begleitung und Unterstützung für Familien mit Frühgeborenen
sowie chronisch- und schwerstkranken Kindern

Kindernachsorge

www.klinikumwb.de

Wir sind für Sie da!

Wenn Ihr Kind viel zu früh geboren wird oder chronisch erkrankt ist, verändert sich das Leben von einem Tag auf den anderen.

Nach langer intensivmedizinischer Betreuung in der Kinderklinik oder einer Reha-Einrichtung ist die Zeit nach der Entlassung oft eine besondere Herausforderung für die ganze Familie. Die ersten Tage zu Hause sind von Veränderungen und Unsicherheiten geprägt, die neue Situation kostet viel Kraft.

Wir, das Team der Sozialmedizinischen Nachsorge, sind in dieser Zeit für Sie da! Gerne beraten und begleiten wir Sie, damit Sie Sicherheit im Alltag gewinnen.

Die Sozialmedizinische Nachsorge ist eine Krankenkassenleistung (§ 43 Abs. 2 SGB V) für betroffene Familien mit Kindern von 0-18 Jahren.



Wir beraten und begleiten Familien mit ...

- ... sehr kleinen Frühgeborenen und kranken Neugeborenen.
- ... Mehrlingsschwangerschaften.
- ... Neugeborenen mit Entwicklungsrisiko.
- ... Kindern von 0-18 Jahren mit chronischen und schweren Erkrankungen.

Was wir für Sie tun können:

- ermutigen und begleiten
- beraten und informieren
- anleiten, trainieren und motivieren
- vernetzen mit Ärzten und Therapeuten, ggf. begleiten
- helfen bei sozialrechtlichen Fragen
- unterstützen bei seelischen Belastungssituationen
- fachärztlich beraten
- Hilfe zur Selbsthilfe geben



Arbeit nach dem Konzept des Bunten Kreises

Der Bunte Kreis Augsburg hat die Kindernachsorge in Deutschland entwickelt. Er betreut und begleitet seit 1992 schwerst-, krebs- und chronisch kranke Kinder, Jugendliche und ihre Familien. Die Kindernachsorge Potsdam ist zertifiziert nach den Vorgaben des Bundesverbandes.



Mit Ihrer Spende Hilfe schenken!

Über die Krankenkassen wird nur ein Teil der Kosten für die Nachsorgearbeit abgedeckt. Deshalb freuen wir uns über jede Spende. Unser Ziel ist es, das Nachsorgeangebot flächendeckend zu realisieren.

Unser Spendenkonto

Spendenkonto EvB-Freunde
des Freundes- und Förderkreis Klinikum Ernst von Bergmann e.V.
IBAN: DE 9512 0700 2403 0926 6500
BIC: DEUTDEDB160
Verwendungszweck: Nachsorge

